

# **Auszeichnung gutes Bauen**

## **2001–2005**

Kantone Appenzell Ausser- und Innerrhoden, Glarus, St.Gallen,  
Schaffhausen, Thurgau und Fürstentum Liechtenstein

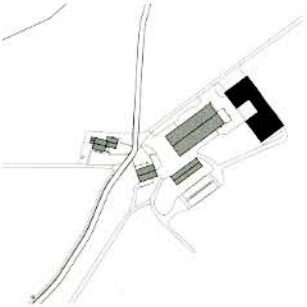
## 2.2 Milchviehstall

Massnahmenzentrum Kalchrain  
8536 Hüttwilen

Bauherrschaft:  
Kanton Thurgau, Hochbauamt

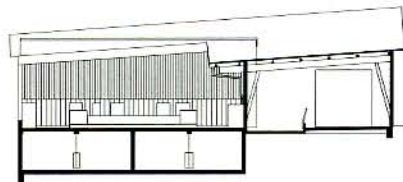
Architekt:  
Stauer & Hasler Architekten,  
Frauenfeld  
Mitarbeit: M. Woerz, E. Basartangil,  
S. Selb

Wettbewerb: 2004  
Baujahr: 2005



**Baubeschrieb** Der Neubau eines Milchviehstalles bildet als U-förmiges Volumen den kompakten Abschluss der bestehenden Hofanlage zur Kulturlandschaft im Norden. Der Hanglänge kann mit einer neuartigen Anordnung der spezifischen Laufstallkomponenten um den halboffenen Laufhof und der darunterliegenden Jauchegrube optimal entsprochen werden. Die Holzkonstruktion ist mit dem sogenannten «Space-Board» (Lüftung) eingekleidet und ist mit dem zweifach geneigten, doppelten Satteldach aus Welleternit abgedeckt.

**Beurteilung Jury** Stall in die Landschaft eingepasst: Das Massnahmenzentrum für junge Erwachsene, Kalchrain, führt unter anderem einen Landwirtschaftsbetrieb mit 70 Milchkühen. Dafür wurde ein neuer Freilaufstall gebaut. Das um den Laufhof angelegte grosse Volumen überzeugt durch die Einbettung in die sanfte Hügellandschaft. Die parallel verlaufenden, zweifach geneigten Satteldächer helfen, die grosse Gesamtkubatur verträglich in der Landschaft einzubetten. Der neue Stall ergänzt die bestehenden Bauten zu einer Gesamtanlage. Die pragmatisch, sachgerechte und einheitlich gestaltete Holzkonstruktion mit ihrer Lamellenfassade über dem Sockelgeschoss verleiht dem grossen Gebäude eine unerwartete Leichtigkeit. Auffällig ist auch die kathedralenartige Ausgestaltung der Melkstation.



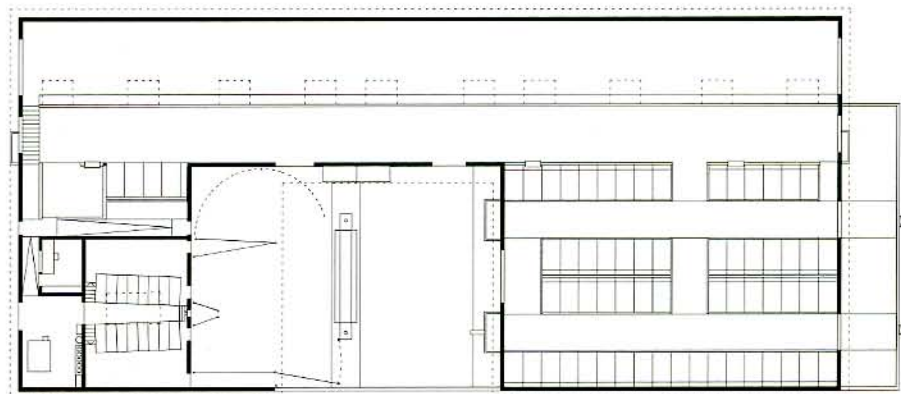
Querschnitt



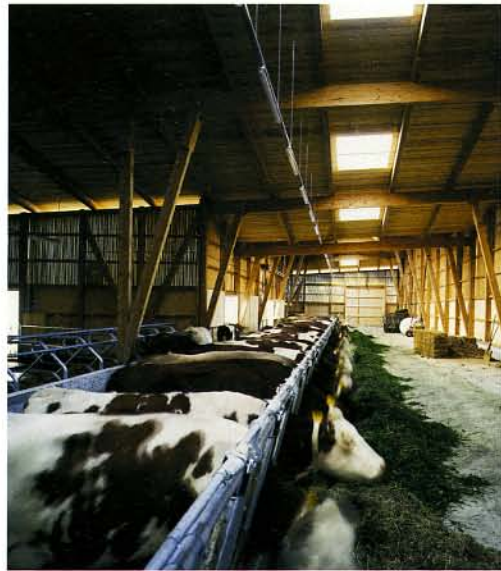
Nordwestfassade



Längsschnitt



Grundriss



Stall in die Landschaft eingepasst