

UNITED

PROJECT FILES 01

[ユナイテッド・プロジェクト・ファイルズ]

特集 **新しいイエのカたち**
「世界の最新プロジェクト64」

平田晃久 イエノイエ

五十嵐太郎 監修

プロジェクト「イエノイエ」

石黒由紀, 槻橋修, 平田晃久, 藤本壮介, 吉村靖孝
ROUND READING PLUS

坂本一成のすべて

西沢大良 駿府教会のスタディ

SWISS-BOX EXPLODING

ギゴン/ゴヤー, クリスチャン・ケレツ,
ピーター・メルクリ, ヴァレリオ・オルジアティ,
フリーマン/ヘヒラー他

オルドス 100

五十嵐淳, アトリエ・ワン, 藤本壮介, JDS アーキテクト,
NL アーキテクト, R&Sie(n), 他

ニューヨークで加熱する

“CONDO” とは何か?

ヘルツォーク&ド・ムーロン, OMA,
ジャン・ヌーヴェル, ニール・テナーリ, KPF,
SHoP アーキテクト, UN スタジオ

PROJECT FILES

妹島和世, CAI, みかんぐみ, 宮本佳明, 阿部仁史,
佐藤光彦, 菊地宏, 藤村龍至, fnp アルヒテクテン
ジョンストン/マークリー, SeARCH, 他, 全 35 組

西沢立衛/ロニ・ホーン

Akihsa Hirata "Ienote", Taro Igarashi Presents "project 'ienote'", Yuki Ishiguro, Osamu Tsukihashi, Sou Fujimoto, Yasutaka Yoshimura, ROUND READING PLUS, ALL ABOUT KAZUNARI SAKAMOTO: interviewed by Taku Sakaushi,
Taira Nishizawa "Studies for Church Sun-pu", ORDO100: Jun Igarashi, Atelier Bow-Wow, Sou Fujimoto, JDS Architects, R&Sie(n), Buchner & Bründler Architects, Christ & Gantenbein architects, Miller Marantz,
HHF architekten, Minsuk Cho / Mass Studies, Polaris Architects SWISS-BOX EXPLODING: Gigon Guyer, Christian Kerez, Peter Märkli, Valerio Olgiati, Fuhrmann Hächler, Boartha&Doelztes, Meili Peter, Hosoya Schaefer Architects





photo_Margherita Spilitini



photo_Heinrich Heffenstein



photo_Heinrich Heffenstein



photo_Margherita Spilitini

Meili/Peter + Staufer/Hasler マイリ/ピーター + シュタウファー/ハスラー

大開口によって住空間が街の中に投げ出される
Living space is thrown out to the city from a large opening.

リフラフ

所在地 チューリッヒ
用途 住宅、映画館、ピストロ
構造 RC
延床面積 2602 m²
完成年 2002

RiffRaff

Location Zürich
Program Residence, cinema, bistro
Structural system RC
Total floor area 2602 m²
Time of completion 2002

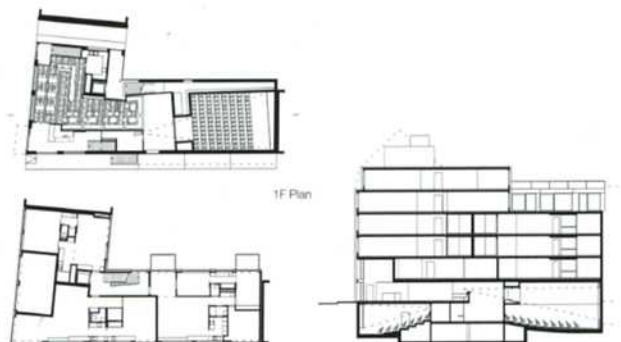
UNITED PROJECT FILES 035

このプロジェクトはチューリッヒの、かつて労働者階級の人々が住んでいた地域に計画された。この10年の間に新しくレストランやギャラリー、文化的な企業、そして新しい階層の人々が徐々にこの界隈に移入した、ジェントリフィケーション（再開発による高級化）の見られる典型的な場所である。この中の計画の1つが「リフラフ」で、古い既存の映画館にバーを加えたものである。

敷地が非常に狭いため、映画館の客席とピストロの空間が互いに関係を持ちながら折り重なるように構成されている。映画はホワイエのガラスパネルに反射し、シアターの中だけでなくホワイエやレストランの天井にも写し込まれる。よって、場の雰囲気は映画のムードそのものによってつくられ、混ざり合う。

上階のアパートは、都会のナイトライフの中心にあることをテーマとし、居住者たちが、オープンでリラックスした関係を持つことを想定している。接する通りは狭いが窓を大きくとることにより、アパートをパブリックにさらけ出すだけではなく、通りをアパートの一部として取り込む事が可能である。

その外観からは思いもよらないような、驚くほどに様々で、そして開放的で都市的なライフスタイルが詰まっている。



Scale=1:1000

2F Plan

Section



photo_Heinrich Heffenstein