

BIRKHAUSER

# typologie +

Peter Ebner  
Eva Herrmann  
Roman Höllbacher  
Markus Kuntscher

# Raum+ Verhältnis Individual- und Gemeinschaftsräume

## Erschließung:

Durchgang verbindet Straßen- und Hofseite, Eingang von Hofseite; Dreispänner, innen liegendes Treppenhaus; Belichtung des Treppenhauses durch Fenster.

## Raum:

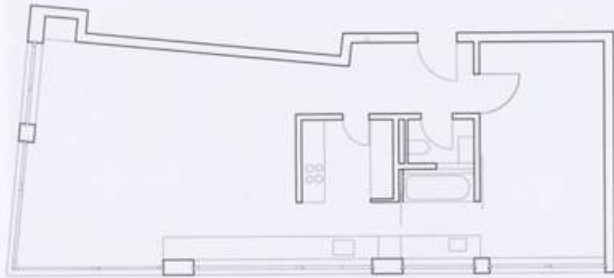
Die innere Struktur der Grundrisse lässt zwar die großen Zimmer der klassischen bürgerlichen Wohnung erahnen. Die Räume sind jedoch sehr offen und fließend untereinander verbunden und in den meisten Wohnungen gibt es einen zirkulären Weg. Dessen äußerer Teil entsteht dadurch, dass die Bäder und Küchen gegenüber den Zimmern offen angeordnet sind und somit eine Verbindung der Fassade entlang freilassen. Hinter dieser ruhigen und unaufgeregten Struktur werden unterschiedliche Formen einer offenen und urbanen Lebensweise komprimiert.

## Freiraum:

Balkone und Terrassen an ruhigem Innenhof, gemeinschaftliche Dachterrasse.

## Gestalt:

Der Baukörper, seine Fensteröffnungen und -stellungen sowie seine außergewöhnliche Farbigkeit betonen die Ecksituation des Blockrandes und akzentuieren im Straßenraum das hybrid genutzte Gebäude. Die Wohnungen weisen trotz der engen Straßen riesige Fenster auf und exponieren damit nicht nur die Wohnung in der Öffentlichkeit, sondern sie machen umgekehrt auch die Straße zum Teil der Wohnung. Entsprechend dieser Atmosphäre sind z. B. auch die Waschbecken und die Küchen gegen das Glas hin angeordnet und die Bäder sind wie Möbel gegen die Fassade gerückt. Das urbane Wohnkonzept macht die zentrale Lage mitten im Nachtleben der Stadt zum Thema und setzt ein entspanntes Verhältnis der Bewohner zum bewegten städtischen Raum voraus.



Exemplarische Wohnung M 1:200

Lageplan M 1:2000



# Wohnhaus RiffRaff in Zürich Meili, Peter Architekten mit Stauer & Hasler Architekten

## Baukörper:

Ecke in Blockrandbebauung, 6 Geschosse und 2 Untergeschosse für Kinosaal und Keller, Tiefe ca. 11–13 m.

## Ort:

Neugasse 63, 8005 Zürich, Schweiz

## Auftraggeber:

Lifä AG, Zürich (Wohnungen),  
Neugass Kino AG, Zürich (Kino)  
Fertigstellung: 2002.

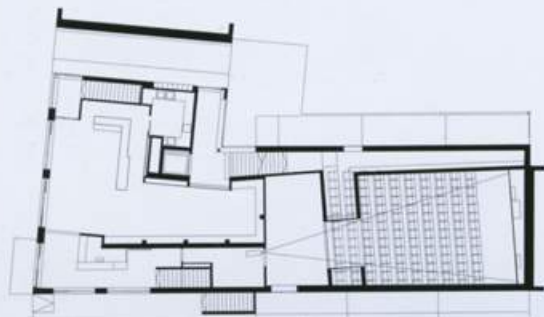
## Wohnungen:

14 Wohneinheiten  
Wohnungsschlüssel: 2 WE 5,5-Zimmer,  
1 WE 4,5-Zimmer, 6 WE 3,5-Zimmer,  
5 WE 2,5-Zimmer; Größen 50–132 qm

## Zusätzliche Angebote:

Studiokino mit 2 Sälen, Bistro und Bar





3. Obergeschoss  
Obergeschoss  
Erdgeschoss  
M 1:500



Querschnitt  
Dachgeschoss  
Zwischengeschoss  
1. Untergeschoss  
M 1:500

